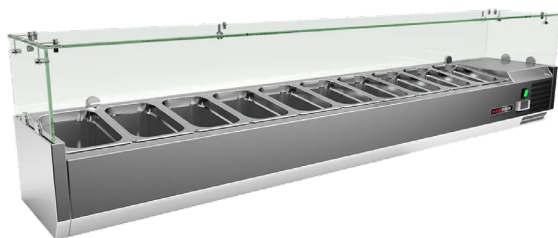


Vitrína chladicí pultová 10 x GN 1/4

Model	Sap kód	00013361
MCH 4200	Skupina artiklů	Stoly chladicí a mrazicí



- Materiál: Nerez
- Velikost GN / EN zařízení [mm]: GN 1/4
- Počet GN / EN zařízení: 10
- Typ ovládání: Digitální
- Minimální teplota zařízení [°C]: 2
- Maximální teplota zařízení [°C]: 8
- Tloušťka izolace [mm]: 40
- Agregát: Vpravo
- Automatické odmrazování: Ano

Sap kód	00013361	Velikost GN / EN zařízení [mm]	GN 1/4
Šířka netto [mm]	2000	Hloubka GN zařízení [mm]	150
Hloubka netto [mm]	335	Minimální teplota zařízení [°C]	2
Výška netto [mm]	440	Maximální teplota zařízení [°C]	8
Hmotnost netto [kg]	57.00	Chladivo	R290
Příkon elektrický [kW]	0.180	Hmotnost chladiva [g]	38.00
Objem komory [l]	62	Klimatická třída	4
Počet GN / EN zařízení	10		

Vitrína chladicí pultová 10 x GN 1/4

Model	Sap kód	00013361
MCH 4200	Skupina artiklů	Stoly chladicí a mrazicí

1. Sap kód:

00013361

2. Šířka netto [mm]:

2000

3. Hloubka netto [mm]:

335

4. Výška netto [mm]:

440

5. Hmotnost netto [kg]:

57.00

6. Šířka brutto [mm]:

2090

7. Hloubka brutto [mm]:

375

8. Výška brutto [mm]:

310

9. Hmotnost brutto [kg]:

67.00

10. Typ spotřebiče:

Elektrické zařízení

11. Příkon elektrický [kW]:

0.180

12. Chladivo:

R290

13. Typ chlazení:

Statické

14. Materiál:

Nerez

15. Vnější barva zařízení:

Nerezové

16. Doplnující informace:

GN nejsou součástí zařízení

17. Typ vlastností zařízení 2:

Chladicí

18. Velikost GN / EN zařízení [mm]:

GN 1/4

19. Počet pozic vnitřních částí zařízení:

10

20. Počet GN / EN zařízení:

10

21. Hloubka GN zařízení [mm]:

150

22. Objem komory [l]:

62

23. Pizza provedení:

Ano

24. Tloušťka izolace [mm]:

40

25. Agregát:

Vpravo

26. Typ ovládaní:

Digitální

27. Minimální teplota zařízení [°C]:

2

28. Maximální teplota zařízení [°C]:

8

Vitrína chladicí pultová 10 x GN 1/4

Model	Sap kód	00013361
MCH 4200	Skupina artiklů	Stoly chladicí a mrazicí

29. Automatické odmrazování:

Ano

32. Objem netto [m3]:

0.295

30. Hmotnost chladiva [g]:

38.00

33. Klimatická třída:

4

31. Objem brutto [m3]:

0.243

34. Průřez vodičů CU [mm²]:

0,5